

# FZ

## 中华人民共和国纺织行业标准

FZ 90029.1~5-91

FZ 97005~97007-91

---

### 针 织 用 针

1991-12-06 发布

1992-10-01 实施

---

中华人民共和国纺织工业部 发布

## 目 录

1. ~~FZ 90029.1-91~~ 针织用针分类 术语及产品代号编法 分类……………( 1 )
2. FZ 90029.2-91 针织用针分类 术语及产品代号编法 舌针术语…( 2 )
3. FZ 90029.3-91 针织用针分类 术语及产品代号编法 钩针术语…( 14 )
4. FZ 90029.4-91 针织用针分类 术语及产品代号编法  
复合针术语……………( 19 )
5. FZ 90029.5-91 针织用针分类 术语及产品代号编法  
产品代号编法……………( 27 )
6. FZ 97005.1-91 针织用舌针 圆纬机针 ……( 35 )
7. FZ 97005.2-91 针织用舌针 袜针 ……( 49 )
8. FZ 97005.3-91 针织用舌针 横机针 ……( 62 )
9. FZ 97005.4-91 针织用舌针 罗纹针 ……( 76 )
10. FZ 97005.5-91 针织用舌针 双头针 ……( 88 )
11. FZ 97006-91 针织用钩针 ……( 98 )
12. FZ 97007-91 针织用针辅助件 ……(108)

舌针术语

本标准等效采用 ISO8119/1-1989 纺织机械与附件——针织机用针——术语——第一部份：舌针。

1 主题内容与适用范围

本标准规定了针织用舌针的术语。

本标准适用于经编机、纬编机用舌针。

2 舌针的定义

舌针具有圆形或扁平形的钩形针头，针头的固定轴上装有活动的针舌，在成圈过程中，由于纱线的作用，针舌可使针头开启或闭合。

3 舌针各主要部位图示

3.1 舌针的基本结构见图 1:

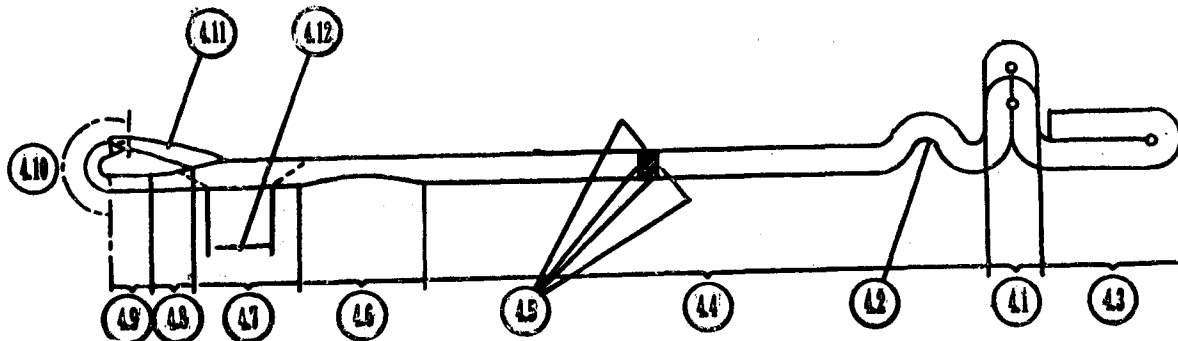


图 1

3.2 舌针的细部结构见图 2:

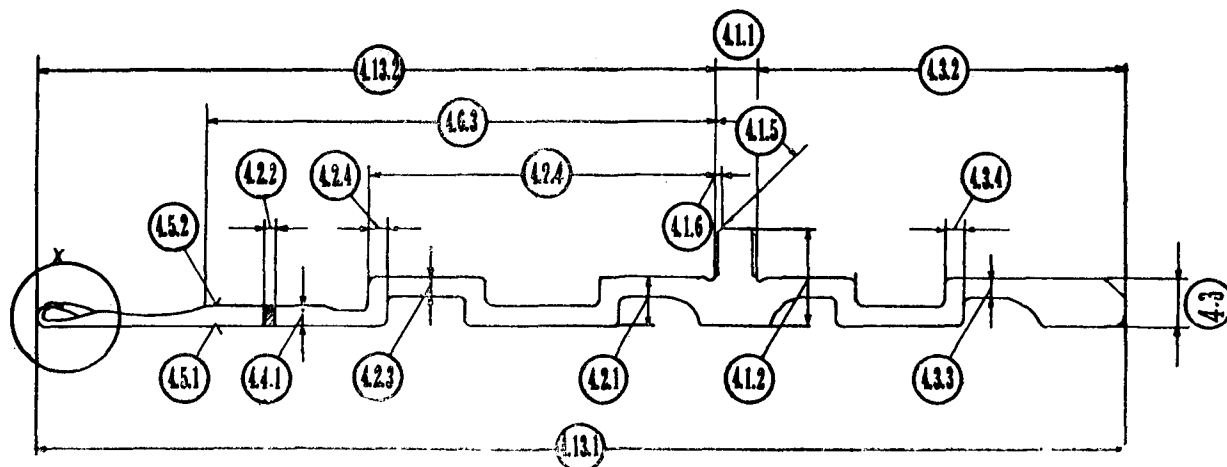


图 2